

Amicale Vendéenne des Retraités Michelin

Assemblée Générale

13 janvier 2017



Nos meilleurs vœux pour 2017



Ordre du Jour

- ***Rapport moral***
- ***Rapport financier***
- ***Propositions de Voyages en Septembre 2017***
- ***Compte rendu d'activité 2016***
- ***Élection du 1/3 sortant***
- ***Questions diverses***
- ***Intervention du Directeur du Personnel***





Rapport Moral

**Nous les avons connus, appréciés.
En 2016, ils nous ont quittés.**

Clément LARDIERE décédé le 22 février à l'âge de 69 ans.

MORICEAU Abel décédé le 15 janvier à l'âge de 78 ans

TROGER Robert décédé le 18 février à l'âge de 72 ans

REMAUD Joseph décédé le 10 août à l'âge de 74 ans

Rapport Financier - Exercice 2016

Recettes

Cotisations:	=	924,00€
Intérêts Livret Bleu	=	37,18€
Ristournes sur voyages	=	189,68€
Total recettes réelles	=	1 150,86€
Monténégro/Rhin(en attente)	=	3 200,00€
Total	=	4 350,86€

Dépenses

Fonctionnement	=	393,46€
Assurance Amicale.	=	99,05€
Frais Banquet	=	82,00€
Frais décès	=	70,00€
Total	=	644,51€
Acpte. Sri Lanka(non payé)	=	11 840,00€
Total des dépenses.	=	12 484,51€

Solde de l'année 2016 Écart (+ ou -)	=	-	8 133,65€
Solde au 31/12/2015.....	=	+	14 613,22€
Solde au 31/12/2016.....	=		6 479,57€
Soit: Cpte bancaire.....	=		4 085,49€
Livret bleu.....	=		2 394,08€
Total.....	=		6 479,57€



Que ferons nous en 2017 ?



Le MONTENEGRO

8 jours / 7 nuits

du 13 au 20 mai 2017





Ville de BUDVA



Ville de SKADAR



Tout savoir sur le MONTENEGRO

Une réunion d'information est programmée

Le samedi 1 Avril 2017

**Les participants au voyage, seront avisés
par courrier du lieu et de l'heure.**

Propositions de voyages

Septembre 2017

1 -2 ou 3 jours





Science et Nature

Laboratoire d'Avenir et Ecole d'Autrefois

Septembre 2017

Départ à 8h30 de La Roche sur Yon en direction de Nueil les Aubiers.

09h45 Odysée Nature est un concept innovant de visite guidée du **Domaine du Laboratoire Science et Nature**, lieu de conception des produits d'entretien, cosmétiques et de bien être de **Body Nature**. Ce projet s'inscrit pleinement dans la politique de responsabilité sociale et environnementale de l'entreprise. Découvrez le jardin, les cultures de plantes, le monde de l'entreprise et les étapes de conception des produits écologiques. La visite se termine par une dégustation de produits issus des plantes du jardin. (2 groupes de 30 en alternance sur les visites)

Déjeuner inclus au restaurant (menu 3 plats, vin et café).

Exemple de Menu 2016

Cocktail du chef

Flan de moules et crevettes émulsion à la ciboulette

Ou Salade de travers de porc aux poivrons rouge

Poisson du marché beurre rouge

Ou Filet mignon de porc sauce caramel à l'anis

Cheese cake rhubarbe

Ou Tarte tatin aux pommes

Café

1/4 de vin



Visite de La Tour Nivelle. Découvrez cette ancienne école, le logement de l'instituteur pour plonger dans le quotidien des instituteurs et écoliers du début du XXème siècle. En tenue d'écolier, participez à un cours d'époque : écriture à la plume, distribution de bons points et de punitions, dictée, calcul mental ... dans une salle de classe au mobilier du XXème siècle. Terminez votre visite par un goûter comme autrefois.



Départ de Courlay à 17h15 pour une arrivée à La Roche sur Yon à 18h30

PRIX PAR PERSONNE

BASE 49 A 60 PARTICIPANTS (1 seul autocar) 67.00 €

COMPRENANT

- Le transport en autocar de tourisme au départ de La Roche sur Yon
- Les visites incluses au programme
- Le déjeuner au restaurant, (3 plats, boissons comprises et café)
- 2 gratuités accordées pour le groupe dès 50 personnes inscrites.

WEEK END ROYAL & DECOUVERTES INSOLITES EN VALLEE DE LA LOIRE

2 jours / 1 nuit
Septembre 2017



Jour 1

LA ROCHE SUR YON - CHENONCEAU - BLOIS

Départ en autocar en direction de CHISSEAUX

A bord du bateau restaurant LA BELANDRE, venez découvrir une autre vision du Château de Chenonceau. Un commentaire diffusé à bord accompagne votre promenade. Il vous emmènera à la découverte du Cher au départ de Chisseaux en Touraine (à 2 km de Chenonceaux), une rivière sinueuse et romantique qui longe les coteaux couverts de forêts et vignobles, jusque sous les arches et au delà du plus grand et somptueux château Renaissance du monde (bâti sur une rivière) : CHENONCEAU. (1h)



Déjeuner inclus au restaurant

MENU

***Assortiment de crudités
Ou Terrine de campagne
Rôti de porc à la Sauge
Ou Pavé de Saumon Sauce Matelote
Tarte normande
Ou Crème Vanille Caramel
¼ de Vin et café***

Rendez-vous au Château de Cheverny pour la visite guidée.

Découvrez l'art de vivre à la française puis flânez dans les jardins avant de vous rendre à la Salle des trophées et aux chenils. Devenez acteur de l'œuvre d'Hergé en pénétrant grandeur nature dans le château de Moulinsart. Cette exposition interactive, réalisée en collaboration avec la Fondation Hergé, vous fait découvrir sur 700 m² l'univers des personnages des aventures de Tintin (2h).

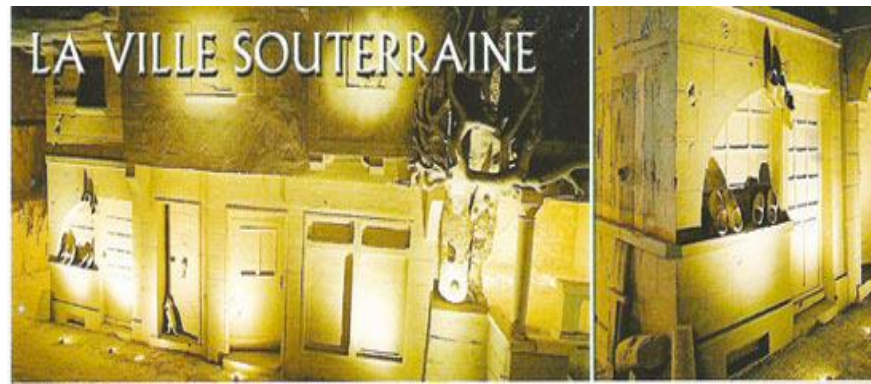
OU

Départ pour Bourré.

Bourré est un petit village pittoresque où l'on a extrait pendant des siècles le tuffeau, pierre des châteaux, en créant ainsi un réseau souterrain de plus de 400 km de galeries sur plusieurs étages. Depuis 1893, la Cave des Roches, avec ses 120 km de galeries sur 7 étages à 40 m sous terre, est aujourd'hui la seule champignonnière en pleine activité agricole actuellement ouverte au tourisme qui propose deux visites guidées sur le même site, à savoir :

La Cave Champignonnière (45 mn). Température : 13 °. Visite de toutes les variétés de champignons cultivés en atmosphère naturelle et dont certaines représentent plus de la moitié de la production mondiale. Visite guidée à la lueur des lampes de mineur.

La Carrière et la Ville Souterraine (1h00). Température : 13 °. 1500 m² de bas reliefs sculptés dans le tuffeau avec l'histoire et les techniques d'extraction de la pierre dans l'environnement mystérieux des pierriers d'autrefois. Visites guidées dont les galeries sont éclairées.



Continuation pour Blois. Installation à l'HOTEL. *Dîner au restaurant*

22h30 soirée spectacle Son & Lumières du château royal de Blois.



Dès la tombée de la nuit, prenez place au cœur de l'action ! La mise en lumière unique de l'architecture grandiose de la cour accompagnée d'effets sonores crée une ambiance particulièrement propice à la découverte de plusieurs siècles de l'histoire de France

Une présentation unique et éphémère de l'architecture et de l'histoire du château qui a quelque chose de magique

*Nuit en hôtel 2** à Blois ou environs*

Jour 2

BLOIS / AMBOISE – CLOS LUCE – LA ROCHE SUR YON

Petit déjeuner Visite du Festival International des Jardins Du 21 avril au 06 novembre 2017

En visite guidée, découvrez cette 26ème édition du Festivalur le thème « Jardins du siècle à venir ». A l'occasion, du Festival, découvrez les Jardins du Château de Chaumont sur Loire.

Déjeuner RENAISSANCE inclus à l'Auberge du Prieuré (menu 3 plats, vin et café).

Replongez-vous dans les fastes de la Renaissance. Gastronomie renaissance au Prieuré du XVème siècle avec ses belles salles renaissance et sa terrasse ombragée. Déjeuner Renaissance servis en costumes d'époques.

MENU

Entrées (au choix)

Tourte aux herbes sur lit de salade

Tourte au chèvre frais et rillons de Touraine (1 € en sus / pers.)

Flan de St Jacques à l'aneth et trédura de poireaux (3 € en sus / pers.)

Plats (au choix)

Poularde confite au bon vin d'Amboise et purée de carottes à la girofle

Filet mignon de porc au beurre de sauge et gastiau de courges au carvi (3,50 € en sus / pers.)

***Aumônière de saumon au basilic et trédura de poireaux
Fromage***

Saint Maure de Touraine et salade (2 € en sus / pers.)

Desserts (au choix)

Poire à l'orange amère et vanille des îles

Compotée d'ananas au piment de la Jamaïque et son biscuit au beurre

Vin de Touraine et café

Boissons (en sus par personne)

Apéritifs : vin d'hypocras, vin de sauge et menthe, vin de fraise au poivre : 2 €

Eau minérale plate ou pétillante : 3 € la bouteille d'1L

Visite du Clos Lucé. Vous découvrirez ce Manoir d'une manière tout à fait originale en suivant « Les Secrets de Mathurine ». Laissez-vous captiver par l'histoire et la légende de ce lieu qui a accueilli Léonard de Vinci les 3 dernières années de sa vie, sur invitation de François 1er. (1h)
La journée se termine par **une visite de cave agrémentée d'une dégustation de vin de Loire (1h).**

Retour vers votre ville pour une arrivée en soir



PRIX 2017 POUR 2 JOURS / 1 NUIT

BASE 35 A 45 PARTICIPANTS

290.00€

BASE 26 A 34 PARTICIPANTS

320.00 €

COMPREND

- Le transport en autocar de grand tourisme au départ de votre ville.
- L'hébergement en chambre double en hôtel 2** pour 1 nuit
- La pension complète boisson comprise (1/4 vin) du déjeuner du jour 1 au petit déjeuner du jour 3
- Les entrées, les visites mentionnées au programme
- 1 gratuité à partir de 30 participants
- L'assurance assistance / rapatriement et bagages et annulation

CE PRIX NE COMPREND PAS

- Les dépenses d'ordre personnel et pourboires
- Le supplément chambre individuelle : 28 euros

FORMALITÉS : *CARTE NATIONALE D'IDENTITE EN COURS DE VALIDITE*



NORMANDIE / COTENTIN

3 jours / 2 nuits

Septembre 2017



SEJOUR DANS LE COTENTIN VILLAGE VACANCES LE SENEQUET



La Normandie.

Elle compte 4 lieux classés -ou inscrits- au patrimoine mondial de l'UNESCO, mais aussi des sites élevés au rang de "Villes et Pays d'Art et d'Histoire", des villages classés parmi les "Plus beaux villages de France" et 2 stations thermales.

Au-delà de ces sites remarquables, chaque ville et village de Normandie est à découvrir Laissez-vous charmer par les Pays, terres d'échanges et de traditions. Les richesses d'un patrimoine naturel, historique, architectural et culinaire vous sont dévoilées

Territoires culturels et naturels cohérents, les Pays d'accueil touristique de Normandie se distinguent par la diversité de leurs terroirs et la richesse de leur patrimoine.

Partir à la découverte de la Normandie, c'est s'enrichir d'une culture et de toute une histoire! A quelques pas des îles Anglo-Normandes, cette implantation allie la mer et ses immenses plages à la campagne normande, ses plaines blondes et son bocage frais et vallonné!

125 appartements de 4 à 6 personnes avec 2 chambres et sanitaire complet - Salles de restaurant -Bar - Salle TV - Piscine d'été - Tennis - Salle Omnisports - Plage à 400m - Billard - Soirées dansantes, jeux, régionales et spectacles.



Jour 1

ROCHE SUR YON – MONT ST MICHEL – BLAINVILLE

Départ en autocar de votre région en direction de la Normandie.

Arrivée au Mont St Michel pour le **déjeuner**.

Dans l'après-midi, **visite guidée avec guide local du village et Abbaye du Mont st Michel**, chef d'œuvre de l'Occident Chrétien.

Arrivée à Blainville en fin d'après-midi. Accueil par l'équipe du "Sénéquet". Apéritif de bienvenue puis dîner



Jour 2 **LES PLAGES DU DEBARQUEMENT – SAINTE MERE L'EGLISE (140KM)**

Petit déjeuner au village vacances.

Découverte de la **plage du débarquement d'Utah Beach**. Utah Beach est l'appellation d'une des cinq plages du débarquement de Normandie. Plage la plus à l'ouest des zones du débarquement allié et la seule située sur la côte nord-est du Cotentin. **Passage par la Batterie d'Azeville** : l'une des premières constructions du Mur de l'Atlantique en France. Elle fut édifée à partir de 1941. Son implantation marqua le début de la présence des Allemands sur le littoral manchois. Cette forteresse est aujourd'hui un musée qui permet de pénétrer dans 350 mètres de souterrains à la découverte de l'architecture des blockhaus. Un film exclusif retrace la construction du Mur de l'Atlantique et présente les relations entre les troupes d'occupation allemandes et les habitants, à travers des témoignages d'Azevillais.



Retour par **Sainte Mère l'Église**, connue pour être l'une des premières communes de France libérées le 6 juin 1944 et également devenue célèbre de par le monde grâce à son parachutiste [John Steele](#) resté accroché à son clocher.

Déjeuner au restaurant en cours de journée

Visite du Musée Airborne, qui vous entraînera dans les combats auxquels ont participé les parachutistes américains des 82e et 101e divisions aéroportées qui sautèrent sur la Normandie lors de l'opération Neptune dans la nuit du 5 au 6 juin 1944. Au retour, visite de la Maison du Biscuit (à Sortosville en Beaumont) : toute une gamme de biscuits fabriqués maison quotidiennement

OU

Visite du Château de Pirou. Implanté sur un site viking, le château de Pirou est une forteresse du 12e siècle. La très vieille légende des oies de Pirou, l'une des plus populaires du Cotentin, prétend rattacher l'origine de ce château aux invasions scandinaves. Un chevalier de Pirou participa à la conquête de l'Angleterre et reçut un domaine dans le Somerset où il fonda Stoke Pero. Suite aux sièges de la Guerre de Cent ans, le château fut restauré au 15e siècle puis au 17e siècle et enfin 18e siècle

Retour au village vacances pour dîner et logement.



Jour 3

BLAINVILLE - VILLEDIEU LES POELES - LA ROCHE SUR YON

Petit déjeuner au village vacances.

Visite de Villedieu-les-Poêles, cité des chevaliers de malte, cité du cuivre et de la fabrication des cloches. Cette petite cité Normande, abrite depuis le Moyen-âge un centre renommé pour le travail du cuivre. Venus de Lorraine, les premiers fondeurs de cloches s'y installèrent au 16ème siècle. Ils exerçaient alors un métier itinérant. Visite guidée de la fonderie des cloches: La construction de l'atelier de Villedieu date de 1865. Entièrement conçu par Adolphe Havard, ingénieur polytechnicien, l'atelier a subi peu de transformation. On utilise encore le chemin de roulement en bois, pour déplacer des pièces pouvant peser plusieurs tonnes. L'airain est fondu dans un four réverbère à double voûte construit il y a plus d'un siècle. Les outils en cuivre caractéristiques de Villedieu sont toujours là et les ouvriers reproduisent les mêmes gestes que leurs aînés, appliquant un savoir-faire transmis par des générations de professionnels.

Déjeuner au restaurant. Retour vers votre région

PRIX PAR PERSONNE

BASE 49 PARTICIPANTS	370,00 €
BASE 40 PARTICIPANTS	390,00 €
BASE 30 PARTICIPANTS	425,00 €

CE PRIX COMPREND

- Le transport en autocar de grand tourisme.
- L'hébergement en village de vacances en chambre double avec bain ou douche et wc – Lits faits à l'arrivée – Linge de toilette fourni.
- La pension complète du déjeuner du jour 1 au déjeuner du jour 3
- Les boissons incluses aux repas base 1/4 de vin par personne et café aux déjeuners
- L'accompagnement des excursions prévues par un animateur du village vacances
- Les animations en soirée
- Le ménage en fin de séjour
- La taxe de séjour
- Les visites et excursions mentionnées au programme
- 1 gratuité en chambre individuelle pour l'ensemble du groupe dès 30 personnes inscrites
- Un carnet de voyage avec documentation et étiquette bagage
- Les assurances assistance, rapatriement, annulation et bagages

CE PRIX NE COMPREND PAS :

- Les pourboires et dépenses personnelles
- Le supplément chambre individuelle : **70.00 €** (en nombre limité)

FORMALITÉS : CARTE NATIONALE D'IDENTITE EN COURS DE VALIDITE



Activités de l'année 2016

Assemblée Générale du 15 janvier 2016
(69 participants – 47 adhérents dont 7 nouveaux)

Soirée « La Cloche » à Nantes : 20 participants

Voyage : Le SRI LANKA : 39 participants dont 12 invités

Week-end à ROYAN (2 jours / 1 nuit) : 25 participants dont 12 invités

Banquet annuel au « Val de Vie » : 53 participants



Notre voyage en Mai
2018.

(déjà programmé)



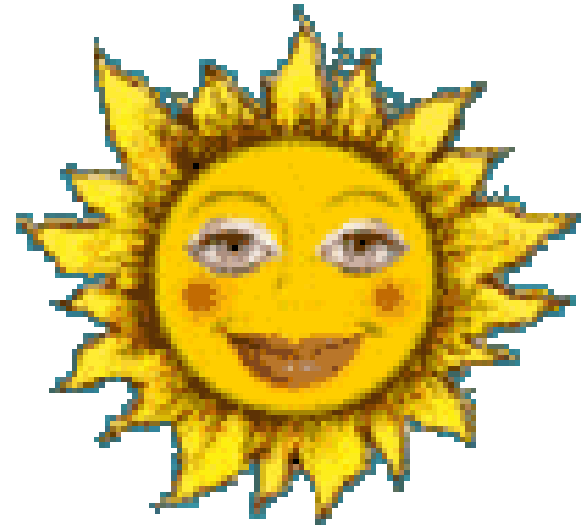
Croisière sur le Rhin

&

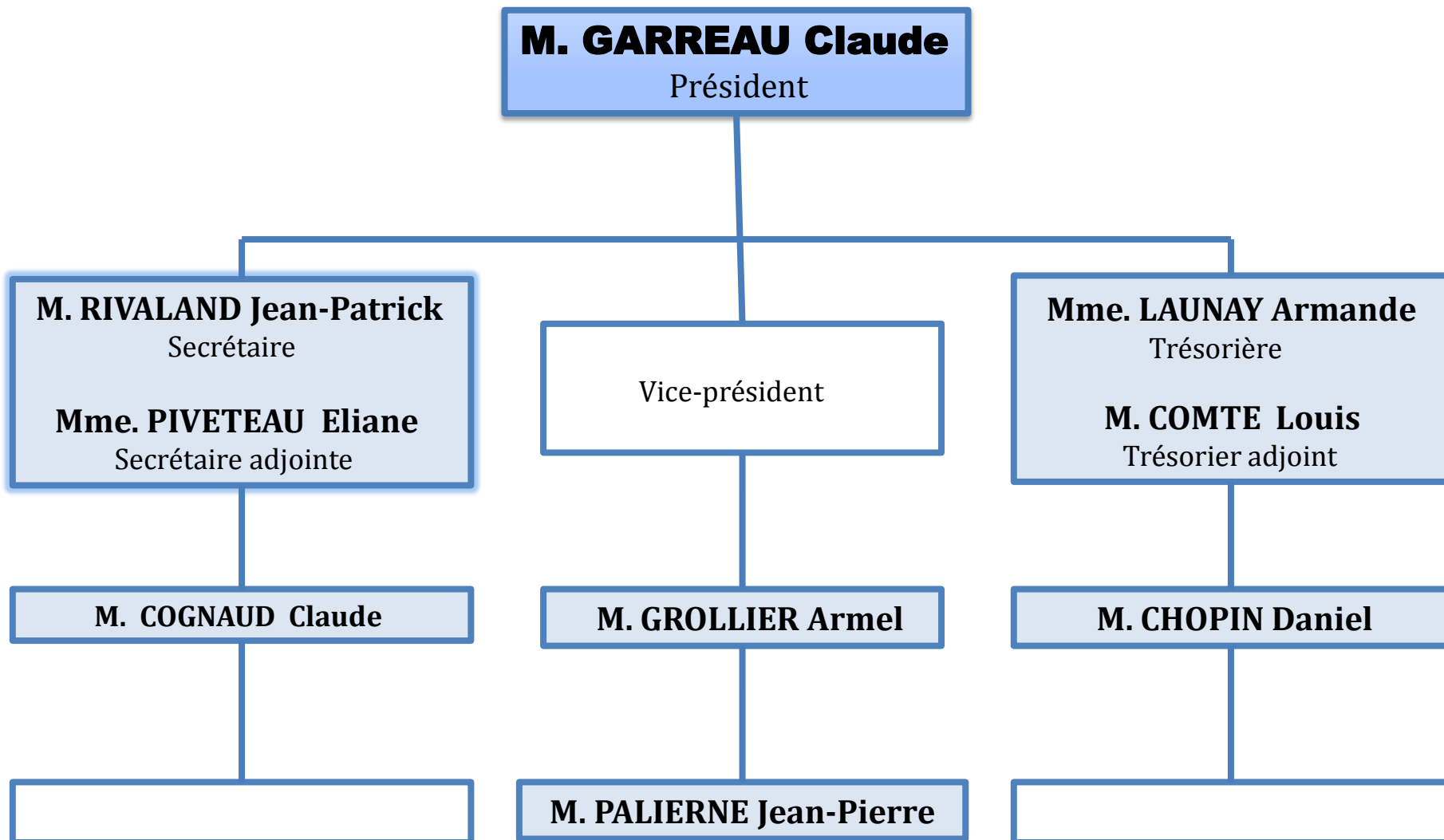
Splendeurs d'ALSACE

7 Jours / 6 Nuits

Nous ne pouvons vous garantir ce qui suit ?



Conseil d'Administration



Élection du 1/3 sortant

Membres sortants:

M. COGNAUD Claude	<u>Rééligible</u>
M. RIVALAND Jean-Patrick	<u>Rééligible</u>

QUESTIONS DIVERSES





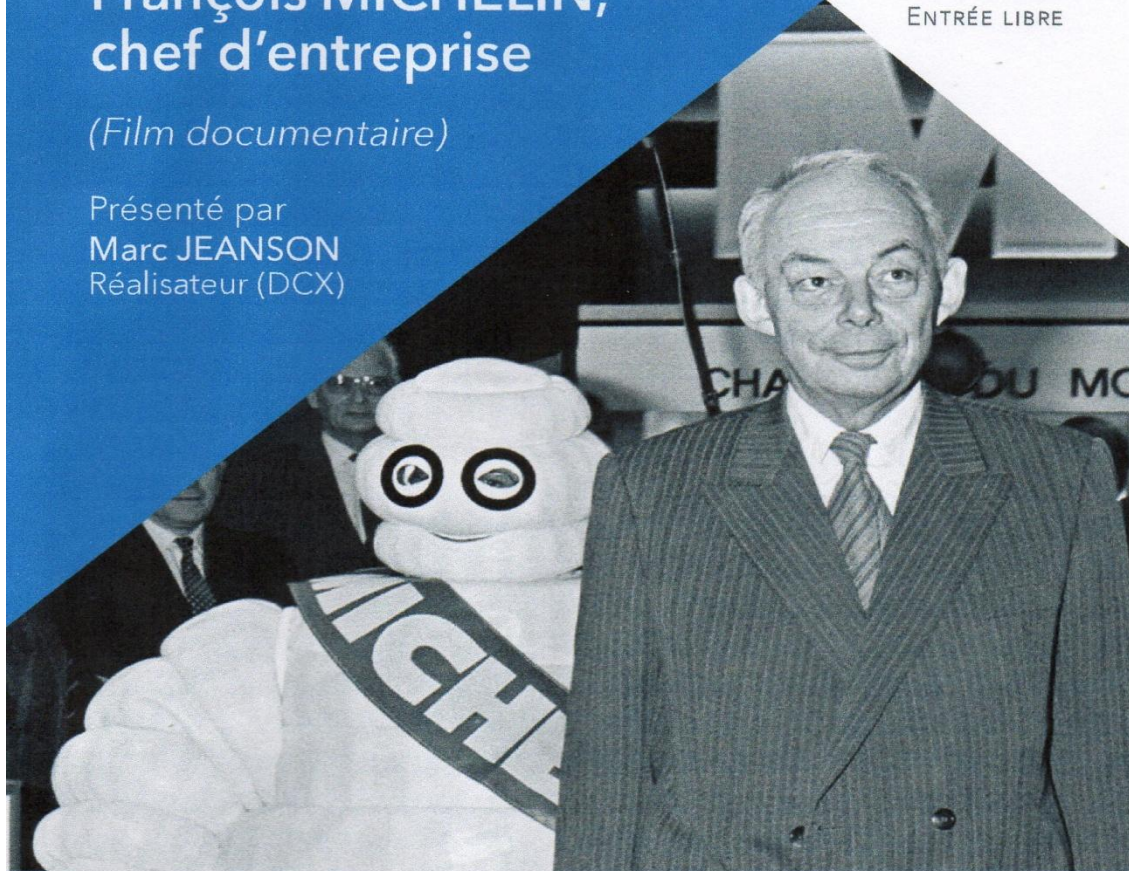
17 janvier
2017

20 H 30
ENTRÉE LIBRE

François MICHELIN, chef d'entreprise

(Film documentaire)

Présenté par
Marc JEANSON
Réalisateur (DCX)



Le documentaire « *François Michelin. Deviens ce que tu es* » (DCX, 45 min) réalisé par Marc Jeanson, présente ce grand patron français, le plus secret et le plus inclassable de France, à la tête de l'empire Michelin durant 44 ans. Il nous livre ses convictions, sa conception de l'homme et les valeurs qui l'ont toujours profondément animé.

François THEODON (directeur du personnel Michelin France & Europe de 1993 à 2002), Alan DUKE (responsable du personnel du groupe Michelin de 1997 à 2005), proches collaborateurs de François Michelin, et Bruno Jeanson (président de Michelin Italie - 1993/1999 - et directeur industriel ligne produit pneu 2 roues - 2000/2005) seront présents pour répondre aux questions.

Merci pour votre présence.

Merci pour votre patience.





Clôture de l'Assemblée Générale du vendredi 13 janvier 2017

